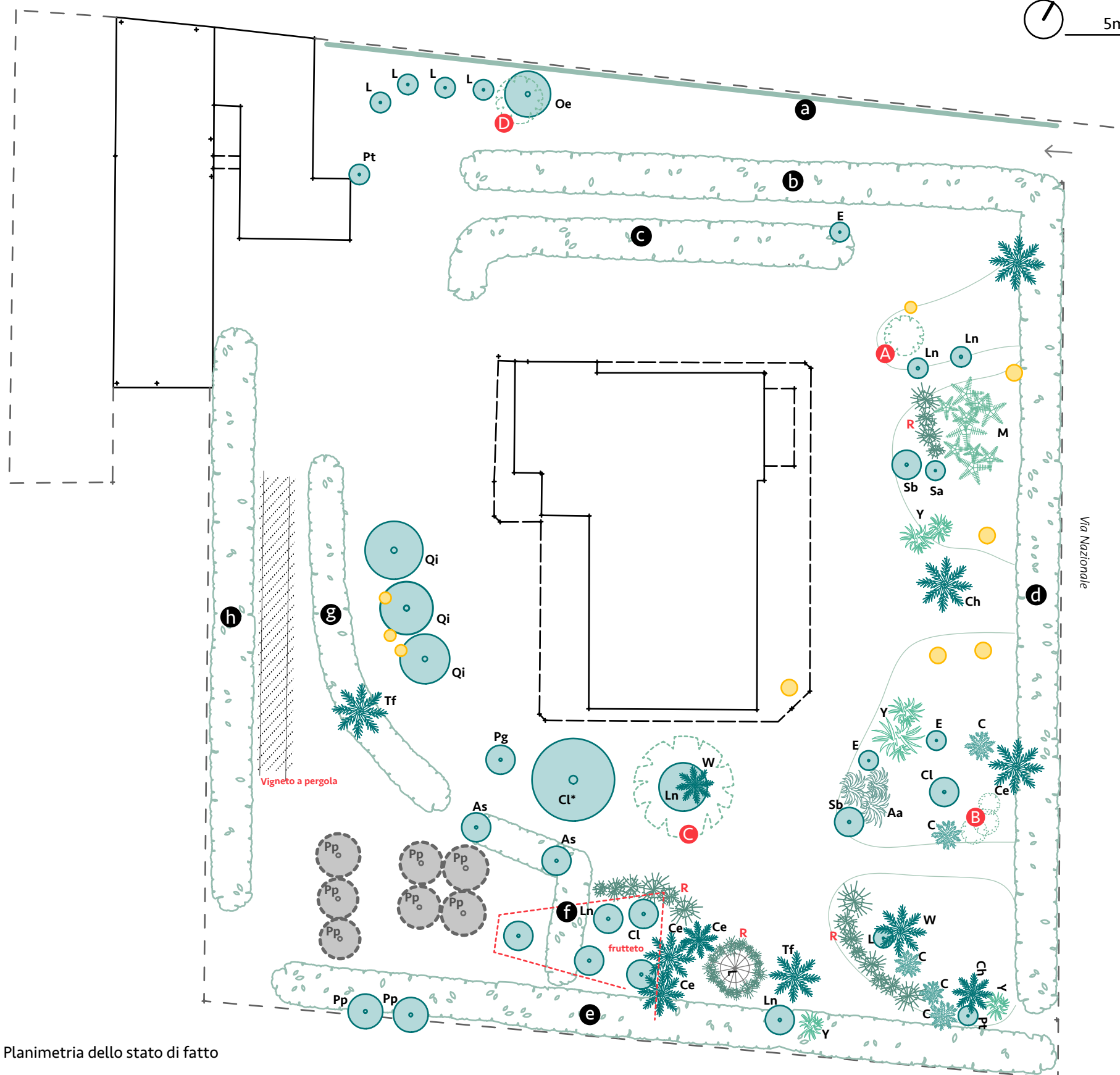
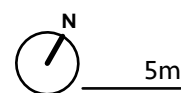


# ANALISI DELLO STATO DI FATTO

Giardino Villa Paris, Via Nazionale 6, Roseto Degli Abruzzi (TE)

Arch. Paesaggista Lorenza Di Marco (a cura di)



Planimetria dello stato di fatto

## SPECIE VEGETALI PRESENTI

### Specie arboree e grandi arbusti

- Aa** *Agave americana*
- As** *Acca sellowiana*
- C** *Cycas*
- Ce** *Chamaerops humilis*
- Ch** *Chamaerops excelsa*
- Cl\*** *Cedrus libani*
- Cl** *Citrus limon*
- E** *Euonymus spp.*
- Ln** *Laurus nobilis*
- L** *Ligustrum spp.*
- M** *Musa spp.* (banano)
- Oe** *Olaea europaea*
- Pg** *Punica granatum*
- Pp** *Pinus pinea*
- Pt** *Pittosporum tobira*
- Qi** *Quercus ilex*
- Sa** *Schefflera arboricola*
- Sb** *Salix babylonica*
- Tf** *Trachycarpus fortunei*
- W** *Washingtonia spp.*
- Y** *Yucca spp.*

### Sistema di siepi

- a** *Hedera helix*
- b** × *Cupressocyparis leylandii*  
*Hedera helix*  
*Nerium oleander*
- c** *Bambusa spp.*  
*Laurus nobilis*  
*Ligustrum spp.*  
*Pittosporum tobira*
- d** × *Cupressocyparis leylandii*
- e** × *Cupressocyparis leylandii*  
*Bambusa spp.*  
*Laurus nobilis*  
*Ligustrum spp.*
- f** *Hedera helix*  
*Pittosporum tobira*  
*Nerium oleander*

- g** *Hedera helix*  
*Laurus nobilis*  
*Nerium oleander*  
*Pittosporum tobira*
- h** × *Cupressocyparis leylandii*  
*Ligustrum spp.*  
*Pittosporum tobira*

### Specie erbacee o piccoli arbusti

- A** *Aspidistra*
- B** *Jasminum spp.*
- C** *Salvia splendens*
- D** *Bergenia cordifolia*
- R** *Rosa spp.*
- ceppaie da eliminare
- specie arboree da abbattere per pericolosità (7 esemplari di *Pinus pinea*)

# PROPOSTA DI VALORIZZAZIONE

Giardino Villa Paris, Via Nazionale 6, Roseto Degli Abruzzi (TE)

Arch. Paesaggista Lorenza Di Marco (a cura di)



## SPECIE VEGETALI PRESENTI



### Specie arboree e grandi arbusti

- Aa** *Agave americana*
- As** *Acca sellowiana*
- C** *Cycas*
- Ce** *Chamaerops humilis*
- Ch** *Chamaerops excelsa*
- Cl\*** *Cedrus libani*
- Cl** *Citrus limon*
- E** *Euonymus spp.*
- Ln** *Laurus nobilis*
- L** *Ligustrum spp.*
- M** *Musa spp.* (banano)
- Oe** *Olaea europaea*
- Pg** *Punica granatum*
- Pp** *Pinus pinea*
- Pt** *Pittosporum tobira*
- Qi** *Quercus ilex*
- Sa** *Schefflera arboricola*
- Sb** *Salix babylonica*
- Tf** *Trachycarpus fortunei*
- W** *Washingtonia spp.*
- Y** *Yucca spp.*

### Sistema di siepi

- a** × *Cupressocyparis leylandii*
- b** *Nerium Oleander*  
*Pittosporum tobira*

### Specie erbacee o piccoli arbusti

- A** *Aspidistra*
- B** *Jasminum spp.*
- C** *Salvia splendens*
- D** *Bergenia cordifolia*
- R** *Rosa spp.*
-  specie arboree ex novo
-  specie vegetali esistenti, riposizionate all'interno del giardino

## INTERVENTI

La proposta di valorizzazione del giardino esistente si basa sui seguenti punti:

1. messa a dimora di 7 esemplari di *Pinus pinea* (a seguito della previsione di abbattimento di una stessa macchia arborea esistente con evidenti problemi di stabilità) disposti a filare, per caratterizzare il viale d'ingresso secondario a Nord;
2. messa a dimora di due esemplari di *Cedrus libani* ad integrazione di quello esistente, che conferisce un particolare carattere identitario alla villa;
3. ricollocamento di diverse specie vegetali esistenti al fine di valorizzare il patrimonio verde presente e renderlo, al contempo, più fruibile;
4. migliorare la percezione dello spazio attraverso la definizione di aiuole di forma organica (nel pieno rispetto dell'attuale composizione vegetale) e percorsi in ghiaia.